



2017 PROGRAMAS ENOTURISMO

ESPORÃO

# WINE BAR



## SELEÇÃO DE PETISCOS NO WINE BAR

Neste espaço amplo e descontraído oferecemos uma variada seleção de petiscos elaborada a partir de uma cozinha simples e confortável, mas cheia de sabor. Ideal para partilhar ou para uma refeição mais leve, é uma experiência a não perder, na companhia dos nossos vinhos.

## SELEÇÃO PROVAS DE VINHOS E PROVAS DE AZEITE

Disponibilizamos diversas provas de vinhos, selecionadas, de acordo com o terroir, o envelhecimento, estrutura, complexidade...

Conheça e experimente a riqueza e variedade da ancestral cultura portuguesa dos Azeites.

Prova comentada de 3 Azeites Extra Virgem produzidos pelo Esporão, acompanhada de pão Alentejano!

### **HORÁRIO DE VERÃO** (de 1 de abril a 31 de Outubro)

Provas no Wine Bar: das 10h às 12 horas e das 16h às 18:30 horas

Seleção de Petiscos no Wine Bar: das 12h às 16h

### **HORÁRIO DE INVERNO** (de 1 de Novembro a 31 de Março)

Provas no Wine Bar: das 10h às 12 horas e das 16h às 18h

Seleção de Petiscos no Wine Bar: das 12h às 16h



# RESTAURANTE ESPORÃO



Restaurante localizado no Enoturismo, no centro da Herdade do Esporão, rodeado de vinhas e olival, próximo das caves e adegas.

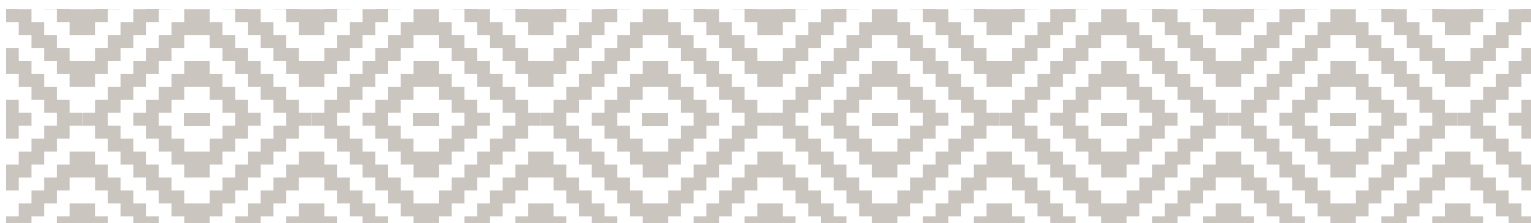
A carta do restaurante privilegia e abastece-se quase exclusivamente de ingredientes locais.

Trabalhamos com menus concebidos de forma a proporcionar uma experiência única aos nossos clientes. Os pratos são elaborados com produtos da Herdade e de produtores locais, acompanhando de perto o ciclo de cada um e, por isso, os menus estão sujeitos a alterações.

Caso possua alguma alergia ou restrição alimentar, por favor, informe-nos aquando da reserva.

**É necessário reserva prévia. Por favor consulte as condições de reserva em [reservas@esporao.com](mailto:reservas@esporao.com)**

**HORÁRIO** Almoço, 12h às 15h (encerra à 2.<sup>a</sup> feira)





# LOJA HERDADE DO ESPORÃO



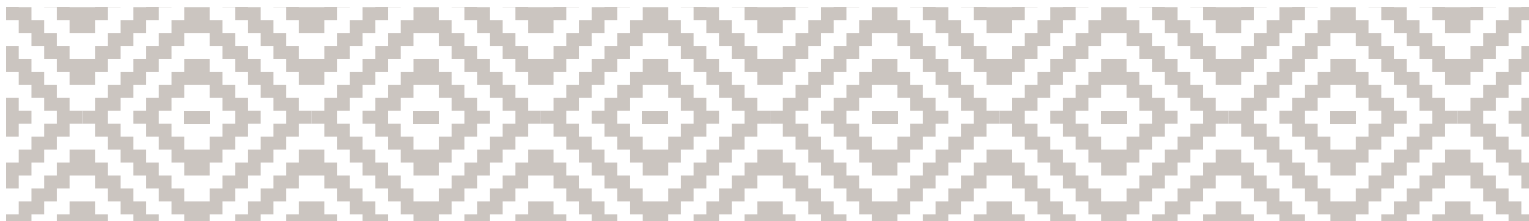
Aqui encontra toda a gama de vinhos e azeites produzidos na Herdade do Esporão e Quinta dos Murças. Mel do Esporão, Vinho da Talha ou Azeite Biológico, são alguns dos produtos mais exclusivos. Também disponibilizamos outros produtos selecionados da região.

## **HORÁRIO DE VERÃO** (de 1 de abril a 31 de Outubro)

Das 10h às 19h

## **HORÁRIO DE INVERNO** (de 1 de Novembro a 31 de Março)

Das 10h às 18h30



# VISITAS E PROVAS



## VISITA GUIADA ÀS CAVES E ADEGAS COM PROVA DE 3 VINHOS\*

Para quem pretende conhecer mais de perto a produção dos vinhos, os diferentes processos nas Adeegas e o envelhecimento nas caves subterrâneas. Inclui a prova de Defesa Esporão Branco, Esporão Reserva Tinto e Quinta dos Murças Reserva Tinto

**Valor por pessoa: 15€**

*\*de acordo com disponibilidade de stocks.*

**HORÁRIO** Por favor, contactar o nosso departamento de reservas em [reservas@esporao.com](mailto:reservas@esporao.com)

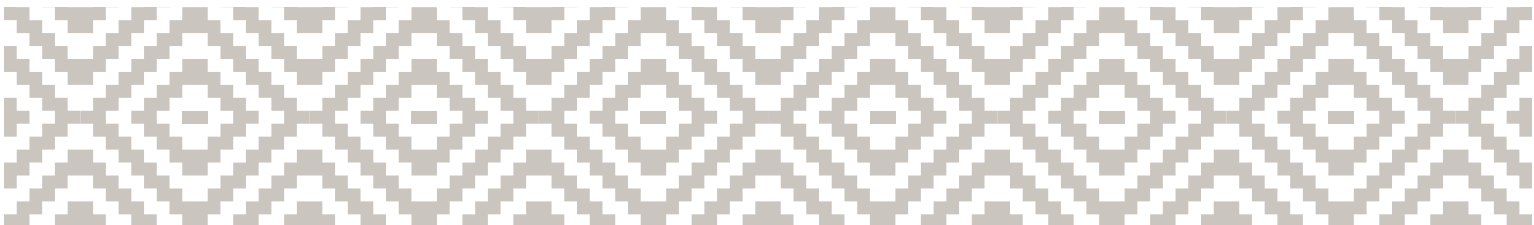
11h30 | 15h30 > Inglês

12h | 16h > Português

DURAÇÃO > 1h30m

Notas importantes para quem nos pretende visitar:

- > Não aconselhamos a visita de crianças com menos de 4 anos nas Adeegas e Caves por motivos de segurança.
- > Crianças com idades entre 5 e 16 anos: 5€ por pessoa
- > Visitas sem prova: A prova organolética faz parte da experiência da visita e está sempre incluída. Aprenda a provar e conhecer os vinhos. Não precisa de beber os vinhos.
- > Mobilidade reduzida: O circuito de visita tem muitas escadas, pelo que poderá ter algum grau de dificuldade



# VISITAS E PROVAS



Para quem procura além do conhecimento vinico, uma experiência relacionada com a natureza e a riqueza patrimonial da Herdade do Esporão.

## PASSEIO NA HERDADE EM VAN COM VISITA AO CENTRO HISTÓRICO

Durante esta visita, viajamos até às Vinhas, descobrimos as novas técnicas de plantação sustentáveis, as Vinhas biológicas e iniciativas pioneiras no âmbito da sustentabilidade. Entendemos a riqueza da nossa biodiversidade. Completamos o passeio com a Visita ao Centro Histórico onde pode contemplar peças arqueológicas com cerca de 5000 anos do Complexo Arqueológico dos Perdigões.

**Valor por pessoa: 20€**

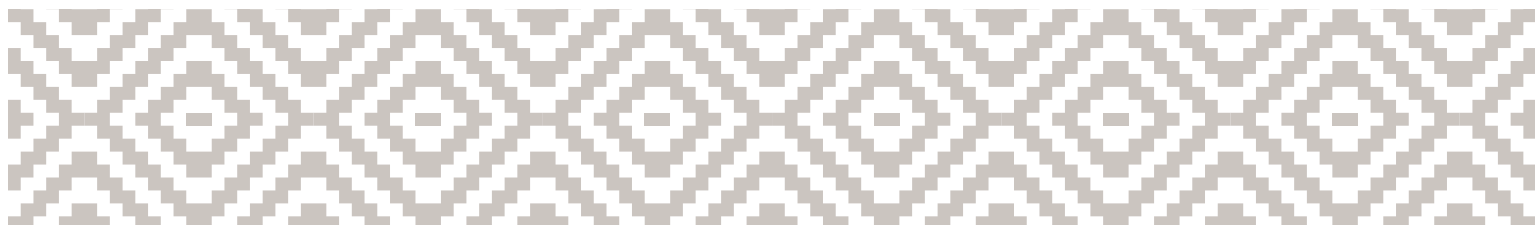
(crianças até aos 3 anos não pagam / crianças de 4 a 12 anos pagam 10€)

**HORÁRIO** Por favor, contactar o nosso departamento de reservas em [reservas@esporao.com](mailto:reservas@esporao.com)

**DURAÇÃO** 1h30m (partida do Enoturismo às 10h30)

**NOTAS** Durante a época de Vindima este passeio estará disponível em outro horário. Consulte em [reservas@esporao.com](mailto:reservas@esporao.com)

**Nº máximo de participantes 8 pessoas.**



# VISITAS E PROVAS



## PASSEIO NA HERDADE EM CHARRETE COM VISITA AO CENTRO HISTÓRICO

Deslumbre-se pela Herdade do Esporão, num magnífico passeio em charrete, desfrutando da natureza. Passeio acompanhado pelo nosso guia, passeando pela Horta, pelas Vinhas, Campo ampelográfico, breve paragem no Centro Histórico e regresso ao Enoturismo.

**Charrete 8 lugares: 130€**

**HORÁRIO** Por favor, contactar o nosso departamento de reservas em [reservas@esporao.com](mailto:reservas@esporao.com)

**DURAÇÃO** 1h30m

**NOTAS** No período de Verão, aconselhamos este passeio na parte da manhã.

É necessário reservar com pelo menos 48 horas de antecedência

**Nº máximo de participantes 8 pessoas.**

## PASSEIOS DE BICICLETA E PIQUENIQUE

O Enoturismo dispõe de bicicletas para desfrutar de passeios na Herdade, acompanhados de mapa da Herdade. Assim pode conhecer os locais com elevado interesse. Para terminar o passeio pode escolher um local para o seu Piquenique e provar a seleção de Petiscos Alentejanos preparados pelo Chef.

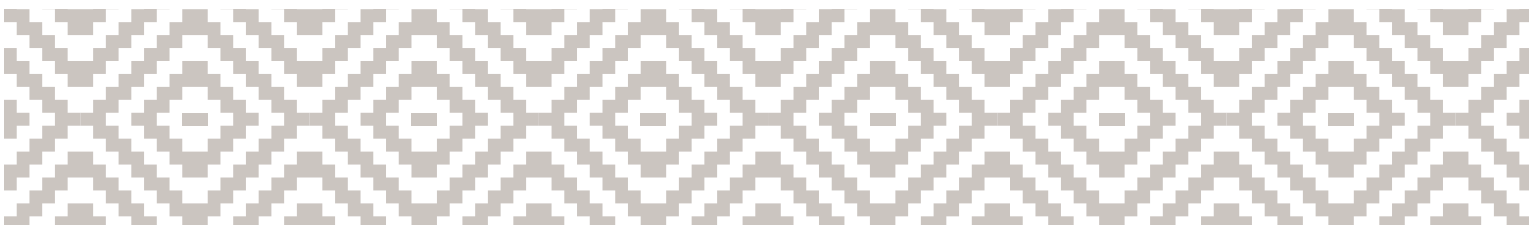
**Aluguer de Bicicletas:** 1/2 dia 5€ / 1 dia 10€

**Piquenique:** mediante marcação com 24h de antecedência.

Disponível de Março a Outubro, mediante as condições atmosféricas.

**Valor por pessoa: 25€**

(crianças até aos 12 > 10€)



# ENÓFILOS E PROVAS



## PROVAS VERTICAIS

Inicie a prova com uma visita às Adegas para conhecer os processos de vinificação. Descubra com os nossos sommeliers a comparar colheitas de diferentes anos e apreciar as características que diferenciam os vinhos mais jovens dos vinhos envelhecidos.

**HORÁRIO** Disponível todo o ano em horário em confirmar.

Por favor, contactar o nosso departamento de reservas em [reservas@esporao.com](mailto:reservas@esporao.com)

**DURAÇÃO** 1h30m

## PROVAS DE BARRICAS

Inicie a prova com uma visita às Adegas para conhecer os processos de vinificação. Explore o mundo do estágio em carvalho, através de uma prova comparativa de barricas.

**Valor por pessoa: 25€**

**HORÁRIO** Disponível todo o ano em horário em confirmar.

Por favor, contactar o nosso departamento de reservas em [reservas@esporao.com](mailto:reservas@esporao.com)

**DURAÇÃO** 1h30m

**Nº máximo de participantes 4 a 10 pessoas.**

## PROVA DE MONOCASTAS E CONSTRUÇÃO DE LOTES:

Em equipa ou simplesmente com um grupo de amigos, convidamo-lo a explorar os seus sentidos para criar um vinho e a sua imagem. A partir das diferentes variedades, faça o melhor lote e apresente o seu vinho aos restantes “Enólogos”.

**Valor por pessoa: 45€**

**HORÁRIO** Disponível todo o ano em horário em confirmar.

Por favor, contactar o nosso departamento de reservas em [reservas@esporao.com](mailto:reservas@esporao.com)

**DURAÇÃO** 2h30m

**Nº máximo de participantes 12 a 30 pessoas.**





# CONTACTOS



## HERDADE DO ESPORÃO > ENOTURISMO

Apartado 31, 7200-999 Reguengos de Monsaraz

Tel.: + 351 266 509 280

Fax: + 351 266 519 753

## INDICAÇÕES PARA A HERDADE DO ESPORÃO

**Local:** Reguengos de Monsaraz, Distrito de Évora – Alentejo

**Duração aproximada de Lisboa de carro, até ao Esporão:** 1h45

De Lisboa seguir para Sul para a A2 (Ponte 25 de Abril) ou A12 (Ponte Vasco da Gama)

Seguir pela A2 e depois para a A6 – Évora > Sair em Évora

Em Évora, seguir para Beja IP2. Passados 16 km sair à direita no sentido de **Reguengos** – Espanha

Passados aproximadamente 20 km chega a Reguengos de Monsaraz:

Contornar a 1ª rotunda, virando à direita (LIDL, Intermarché) Contornar a 2ª rotunda, em frente

na 3ª rotunda, virar à direita no sentido Esporão e seguir por uma estrada secundária, mais estreita.

Entrar na Herdade do Esporão e seguir as indicações Enoturismo.

Coordenadas GPS: 38.398611, -7.546111.